



Comfort

ULTRA MODERNA TRAKA ZA ZAVRŠNU OBRADU I OJAČANJE UNUTARNJIH I VANJSKIH KUTEVA U SUSTAVIMA GIPSKARTONSKIH PLOČA

Opis

Comfort trake, novi proizvod, tvrtke Siniat predstavljaju apsolutno suvremeni, kompozitni proizvod u građevinarstvu namjenjen za uređivanje interijera. Prikladne su prije svega kao element za obradu kuteva i spojeva gipskartonskih ploča. Osnovu trake čini bijela folija koja je visoko elastična i vrlo otporna na pucanje, a napravljena je od izuzetno čvrste plastike koja ujedno čini nosivu jezgru trake. Obostrano je pokrivena tekstilnim slojem trajno povezanim s jezgrom, što pruža mogućnost pokrivanja trake raznolikim premazima, masama i bojama. Specijalno osmišljena perforacija pomaže povezivanju glet mase s trakom. Zahvaljujući jakim apsorpcijskim svojstvima a istovremeno i hrapavosti površine trake, značajno se povećava prijanjanje uz podlogu kao i čvrstoću samog spoja. Savršeno ravna površina trake pruža mogućnost lakog međusobnog spajanja ploča u različitim nagibima. Suženje po čitavoj dužini trake omogućuje ravno i precizno otkidanje te se može koristiti kao završna obrada za ojačanja unutarnjih i vanjskih kuteva, zadržavajući pri tome idealno ravne linije.

Optimalizirani oblik suženja u kombinaciji s visokom elastičnošću trake dozvoljava oblikovanje i prilagodbu kako tupim tako oštrim kutevima. Kut između stropa i okomitog zida moguće je obraditi jednim potezom. Bijela boja doprinosi estetskom izgledu trake i ne nazire se ispod mase za obradu spojeva. Nakon stavljanja premaza od gotove gipsane mase ili mase za obradu spojeva, traka se idealno ukomponira u površinu gipskartonske ploče. Minimalna debljina trake od 0,25-0,35 mm dozvoljava nanošenje preko trake tankih premaza glet mase, koji se brzo osuše i odlično izravnavaju.

Primjena

Comfort trake prikladne su za izvođenje i jačanje unutarnjih i vanjskih kuteva, umjesto raznovrsnih kutnih profila, npr. aluminijskih. Traka izravnavava, ispravlja i ukružuje složene spojeve između gipskartonskih ploča i značajno olakšava radove na izvođenju unutarnjih i vanjskih kuteva zidova i stropova, neovisno o vrsti kuta između njih. Zahvaljujući inovativnoj formuli, traka je prikladna i za mjesta na kojima se pojavljuje vlaga, npr. pored kada ili tuševa, gdje bi papirnata bandaž traka brzo propala.

Zbog rasprostranjenosti na tržištu velikog broja raznovrsnih glet masa i boja, preporučujemo testiranje proizvoda na manjoj površini prije finalne primjene.

Alat za montažu

Comfort trake ne zahtjevaju uporabu posebnog alata. Za rezanje traka prikladan je nož za gipskartonske ploče ili škare.



Pakiranje

Proizvod je pakiran u kartonsku ambalažu otpornu na udarce. Inovativna konstrukcija kutije omogućava višekratnu i sigurnu uporabu. Svaki puta kada se odreže odgovarajuća duljina, traka Connect ostaje u ambalaži, zaštićena od prljavštine i oštećenja. Zahvaljujući tome svaki metar trake je iskorišten što pridonosi visokoj učinkovitost rada.

Duljina jednog koluta trake je : 25m, u pakiranju/kutiji je 18 kom. Orientacijska težina jednog pakiranja: 0,5 kg.

Transport i skladištenje

Siniat Comfort trake transportirati na ravnoj i suhoj podlozi kao što su npr. drvene palete, uz poštivanje pravila zaštite od utjecaja vremenskih prilika. Skladištenje i izlaganje u izložbenom prostoru na paletama ili skladišnim policama unutar prostorija. Ovakvo skladištenje sprječava oštećenja proizvoda i deformacije ambalaže.

Ograničenja

Prije uporabe na niskim temperaturama (ispod 5°C), traku je potrebno ostaviti min. 24 sata na temperaturi iznad 10°C.

Prednosti

Glavne prednosti inovativnih traka tvrtke Siniat:

- Savršena trajnost i otpornost na pucanje – visoka elastičnost jezgre. Postizanje idealno ravnih površina na spojevima
- Osigurava dugotrajnu zaštitu od pucanja fuga – pogotovo na mjestima spojeva gipskartonskih ploča te na mjestima izloženim oštećenju – npr. u potkrovlju
- Alkalno otporna traka
- Bez gubitaka materijala – 100 % trake je iskorišteno zahvaljujući specijalno osmišljenoj ambalaži.
- Nije potrebno prethodno namakanje u vodi
- Moguća primjena sa svim masama za obradu spojeva
- Ne nazire se ispod premaza mase
- Može se premazati bojom

Tehnički podaci

Osnovu trake čini bijela folija, visoko elastična i vrlo otporna na pucanja sačinjena od izuzetno čvrste plastike i ista predstavlja nosivu jezgru trake. Obostrano je pokrivena tekstilnim slojem trajno povezanim s jezgrom, što pruža mogućnost pokrivanja trake raznolikim premazima, masama i bojama.

Dozvoljene tolerancije dimenzija		PN-EN 13963:2014
- debljina	+ 12/-10 %	
- širina	± 10 %	
- dužina	± 10 %	
Masa u odnosu na dužinu g/m	26 ± 10 %	
Stabilnost dimenzija nakon potapanja u vodi, %:		PN-EN 13963:2014
- u smjeru dužine trake	≤ 0,1	
- u smjeru širine trake	≤ 0,5	
- vlačno izduženje (prilikom trganja)	≥ 12,0 ≥ 5,0	PN-EN ISO 1924-2:2010
Prianjanje mase za spojeve s utopljenom trakom uz gipskartonsku ploču / Kohezivnost mase za spojeve s utopljenom trakom N/mm	≥ 0.30	PN-EN 13963:2014

Način uporabe



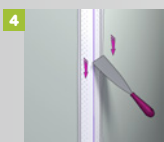
1 Odrezati odgovarajuću dužinu trake



2 Saviti traku duž perforacije pod kutem 90° ili ovisno o potrebi



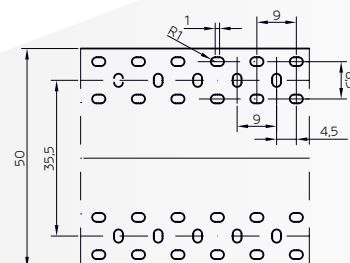
3 Na ciljano mjesto nanijeti tanak sloj gips mase i staviti preko traku okrenutu natpisom prema spoju gipskartonskih ploča



4 Izravnati lopaticom neravnine i istisnuti mjehuriće zraka



5 Pokriti traku tankim slojem gipsane mase i ostaviti da se osuši. Neravnine izravnati brusnim papirom min. granulacije 200



Radi dobivanja preciznih tehničkih uputa molimo konzultirati Tehničkog savjetnika - mapa savjetnika na web stranici www.siniat.hr/kontakt. Proizvođač ne snosi odgovornost za posljedice nastale uslijed uporabe proizvoda koji nije u skladu s gore navedenim uputama niti s pravilima građevinske struke.

Realizacija:
Hotel Bristol, Rzeszów